



Plan local d'urbanisme

COMMUNE DE SAUZON

ANNEXE AU RAPPORT DE PRÉSENTATION

Inventaire du petit patrimoine



Pièce du PLU

1.3.2.



| ID | Nom/descriptif de l'élément de patrimoine | Type | Localisation | N° liste |
|----|---|----------|----------------------|----------|
| 1 | Escalier vers quai et station de pompage d'eau de mer de la sardinerie Amieux | Escalier | Bourg de Sauzon-Nord | 1 |
| 2 | Escalier menant au lavoir | Escalier | Bourg de Sauzon-Nord | 2 |
| 3 | Lavoir et fontaine de la sardinerie Amieux | Lavoir | Bourg de Sauzon-Nord | 3 |
| 4 | Fontaine de Port Puns | Fontaine | Bourg de Sauzon-Nord | 4 |
| 5 | Puits du cimetière | Puits | Bourg de Sauzon-Nord | 5 |
| 6 | Puits dans le bas de la rue du Port Vihan | Puits | Bourg de Sauzon-Nord | 6 |
| 7 | Escalier de l'Abri Côtier | Escalier | Bourg de Sauzon-Nord | 8 |
| 8 | Puits impasse du puits | Puits | Bourg de Sauzon-Nord | 7 |
| 9 | Puits rue Lieutenant Riou | Puits | Bourg de Sauzon | 1 |
| 10 | Venelle rue Lieutenant Riou vers rue du Costeker | Venelle | Bourg de Sauzon | 2 |
| 11 | Venelle rue Lieutenant Riou vers rue St Michel | Venelle | Bourg de Sauzon | 3 |
| 12 | Puits rue de la Sècherie | Puits | Bourg de Sauzon | 4 |
| 13 | Puits rue des Figueurs | Puits | Bourg de Sauzon | 5 |
| 14 | Venelle rue des Figueurs vers rue Amiral Willaumez | Venelle | Bourg de Sauzon | 6 |
| 15 | Puits du Tribouton | Puits | Bourg de Sauzon | 7 |
| 16 | Puits et son auge rue du Four | Puits | Bourg de Sauzon | 8 |
| 17 | Puits bas de la rue du Four | Puits | Bourg de Sauzon | 9 |
| 18 | Maisonnette rue St Michel | Bâtiment | Bourg de Sauzon | 10 |
| 19 | Ecurie rue St Michel | Ecurie | Bourg de Sauzon | 11 |
| 20 | Puits rue Amiral Willaumez | Puits | Bourg de Sauzon | 12 |
| 21 | Puits rue du Calvaire | Puits | Bourg de Sauzon | 13 |
| 22 | Puits bas de la rue du Calvaire | Puits | Bourg de Sauzon | 14 |
| 23 | Calvaire rue du Calvaire | Calvaire | Bourg de Sauzon | 15 |
| 24 | Venelle rue Lieutenant Riou vers chemin Roz er Mor | Venelle | Bourg de Sauzon | 16 |
| 25 | Escaliers taillés dans la pierre rue St Nicolas | Escalier | Bourg de Sauzon | 17 |
| 26 | Escaliers taillés dans la pierre rue St Nicolas | Escalier | Bourg de Sauzon | 18 |
| 27 | Puits et son lavoir salle Sarah Bernhardt | Puits | Bourg de Sauzon | 19 |
| 28 | Puits rue Loh Vihan | Puits | Bourg de Sauzon-Sud | 1 |
| 29 | Fontaine rue Loh Vihan | Fontaine | Bourg de Sauzon-Sud | 2 |
| 30 | Puits | Puits | Deuborh | 1 |
| 31 | Puits | Puits | Deuborh | 2 |
| 32 | Puits et son auge à l'extérieur du village | Puits | Deuborh | 3 |
| 33 | Fortification côtière plage de Deuborh | Puits | Deuborh | 1 |
| 34 | Fortification côtière plage de Bordery | Mur | Deuborh | 3 |
| 35 | Puits dans le vallon | Mur | Deuborh | 2 |
| 36 | Puits | Puits | Bordery | 1 |
| 37 | Ecurie | Ecurie | Bordery | 3 |
| 38 | Ecurie | Ecurie | Bordery | 4 |
| 39 | Four à pain | Four | Bordery | 2 |
| 40 | Puits | Puits | Bernantec | 1 |
| 41 | Puits | Puits | Bernantec | 2 |
| 42 | Puits | Puits | Bernantec | 3 |
| 43 | Puits | Puits | Bernantec | 4 |
| 44 | Fontaine | Fontaine | Bernantec | 5 |
| 45 | Puits à l'entrée du village | Puits | Borticado | 1 |
| 46 | Ecurie | Ecurie | Borticado | 2 |
| 47 | Puits | Puits | Borticado | 3 |
| 48 | Fontaine route de Sauzon | Fontaine | Locqueitas | 1 |
| 49 | Puits à l'entrée du village | Puits | Locqueitas | 2 |
| 50 | Puits | Puits | Locqueitas | 3 |
| 51 | Puits et son auge | Puits | Locqueitas | 4 |
| 52 | Puits à double entrée desservant deux maisons | Puits | Lancreno | 1 |
| 53 | Calvaire : croix de Kervellan | Calvaire | Kervellan | 1 |
| 54 | Puits à l'entrée du village | Puits | Kervellan | 2 |
| 55 | Four à pain et escalier extérieur "dreuguet" | Four | Kervellan | 3 |
| 56 | Puits et son support poulie | Puits | Kervellan | 4 |
| 57 | Puits | Puits | Keroyan | 1 |
| 58 | Menhir Jeanne | Menhir | Keroyan | 2 |
| 59 | Puits | Puits | Kerhuel | 1 |
| 60 | Puits | Puits | Kerhuel | 2 |
| 61 | Puits guérite | Puits | Bortentriou | 1 |
| 62 | Escalier extérieur dit "dreuguet" | Escalier | Bortentriou | 2 |
| 63 | Puits | Puits | Bortentriou | 3 |
| 64 | Calvaire : Croix de Poulföen | Calvaire | Bortentriou | 1 |
| 65 | Puits à l'entrée du village | Puits | Keroyan | 1 |

| | | | | | |
|-----|---|--|----------|-------------|----|
| 66 | Auge | | Auge | Keroyan | 2 |
| 67 | Puits et son auge | | Puits | Keroyan | 3 |
| 68 | Puits | | Puits | Keroyan | 4 |
| 69 | Puits et ses 2 auges | | Puits | Keroyan | 5 |
| 70 | Fontaine à la sortie du village | | Fontaine | Keroyan | 6 |
| 71 | Puits sur l'île des Poulains | | Puits | Penhöet | 1 |
| 72 | Villa des 5 parties du monde | | Bâtiment | Penhöet | 5 |
| 73 | Banc belvédère | | Banc | Penhöet | 4 |
| 74 | Mur d'enceinte de la propriété Sarah Bernhardt | | Mur | Penhöet | 3 |
| 75 | Villa Lysiane | | Bâtiment | Penhöet | 9 |
| 76 | Puits et son bassin | | Puits | Penhöet | 6 |
| 77 | Ensemble de bancs face à l'océan | | Banc | Penhöet | 7 |
| 78 | Ensemble de bancs face à l'océan | | Banc | Penhöet | 7 |
| 79 | Ensemble de bancs face à l'océan | | Banc | Penhöet | 7 |
| 80 | Ensemble de bancs face à l'océan | | Banc | Penhöet | 7 |
| 81 | Pont sur le chemin des douaniers | | Pont | Penhöet | 8 |
| 82 | Villa Clairin | | Bâtiment | Penhöet | 10 |
| 83 | Puits du moulin de Logonet dit moulin Achille | | Puits | Logonet | 11 |
| 84 | Puits | | Puits | Logonet | 1 |
| 85 | Puits | | Puits | Logonet | 2 |
| 86 | Puits | | Puits | Logonet | 3 |
| 87 | Puits | | Puits | Logonet | 4 |
| 88 | Puits | | Puits | Logonet | 5 |
| 89 | Puits à guérite | | Puits | Logonet | 6 |
| 90 | Puits | | Puits | Logonet | 7 |
| 91 | Calvaire : Croix de Logonet | | Calvaire | Logonet | 9 |
| 92 | Fontaine | | Fontaine | Logonet | 8 |
| 93 | Puits | | Puits | Bortifaouen | 1 |
| 94 | Fontaines à l'entrée du village | | Fontaine | Borcastel | 1 |
| 95 | Fontaines à l'entrée du village | | Fontaine | Borcastel | 2 |
| 96 | Puits | | Puits | Borcastel | 3 |
| 97 | Puits et son arceau | | Puits | Borcastel | 4 |
| 98 | Puits | | Puits | Borcastel | 5 |
| 99 | Puits du moulin et son auge | | Puits | Borcastel | 2 |
| 100 | Puits | | Puits | Kerledan | 3 |
| 101 | Puits | | Puits | Kerledan | 4 |
| 102 | Four à pain | | Four | Kerledan | 5 |
| 103 | Puits | | Puits | Kerledan | 6 |
| 104 | Puits | | Puits | Kerguech | 1 |
| 105 | Puits | | Puits | Kerguech | 1 |
| 106 | Puits | | Puits | Kerguech | 3 |
| 107 | Puits | | Puits | Kerguech | 4 |
| 108 | Puits guérite | | Puits | Kerguech | 5 |
| 109 | Four à pain | | Four | Margolec | 2 |
| 110 | Dreuguet | | Four | Margolec | 1 |
| 111 | Dreuguet | | Escalier | Anter | 1 |
| 112 | Puits | | Puits | Anter | 2 |
| 113 | Puits et son porte-poulie | | Puits | Anter | 3 |
| 114 | Puits et son auge | | Puits | Kerzo | 1 |
| 115 | Puits | | Puits | Kerzo | 2 |
| 116 | Puits guérite | | Puits | Kergostino | 3 |
| 117 | Puits avec sa potence et son abreuvoir | | Puits | Kergostino | 4 |
| 118 | Puits | | Puits | Kergostino | 6 |
| 119 | Puits | | Puits | Kergostino | 7 |
| 120 | Puits | | Puits | Kergostino | 5 |
| 121 | Ferme de Kergostio aussi appelé moulin Mathias | | Ruines | Kergostino | 2 |
| 122 | Fontaine | | Fontaine | Kergostino | 8 |
| 123 | Ancien abri du canot de sauvetage de Fort Blanc | | Bâtiment | Kergostino | 9 |
| 124 | Batterie de Fort Blanc | | Fort | Kergostino | 10 |
| 125 | Fortification côtière | | Mur | Borderune | 2 |
| 126 | La Vigie | | Ruines | Borderune | 1 |
| 127 | Puits | | Puits | Bordelaine | 1 |
| 128 | Puits | | Puits | Bormene | 1 |
| 129 | Puits avec potence et auge | | Puits | Bormene | 2 |
| 130 | Puits | | Puits | Borhuedet | 1 |
| 131 | Puits et son auge | | Puits | Borhuedet | 2 |
| 132 | Puits et sa potence | | Puits | Anvorte | 1 |

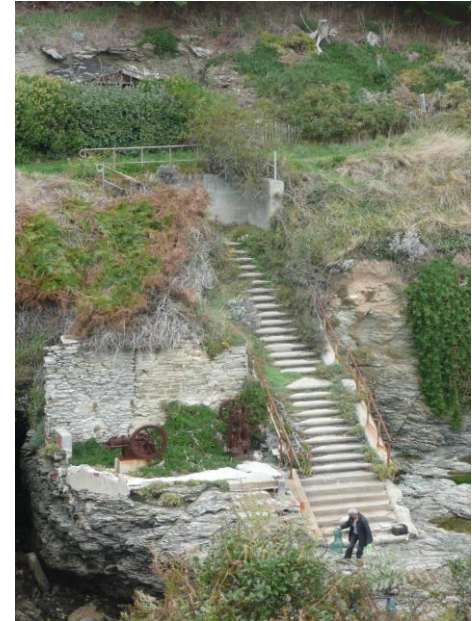
| | | | | |
|-----|---|--|--------------------------|----|
| 133 | Puits | | Petit Anvoorte | 1 |
| 134 | Vestiges d'un four à pain | | Crawford | 1 |
| 135 | Puits | | Crawford | 2 |
| 136 | Puits, lavoirs et abri des lavandières de l'ancien hôtel de l'Apothicaiererie | | L'Apothicaiererie | 1 |
| 137 | Ruines du sémaphore de la pointe d'Er Hastellig | | Er Hastellig | 2 |
| 138 | Puits du sémaphore | | Er Hastellig | 3 |
| 139 | Puits | | Borgrois | 1 |
| 140 | Dreuguet | | Borgrois | 2 |
| 141 | Puits | | Borgrois | 3 |
| 142 | Puits | | Lanno | 1 |
| 143 | Jardin de l'ancienne propriété Sarah Bernhardt | | Penhoët | 1 |
| 144 | Mur d'enceinte de l'ancienne propriété Sarah Bernhardt | | Penhoët | 3 |
| 145 | Fontaine de port Penhoët | | Penhoët | 2 |
| 146 | Point de vue à conserver | | Kergostino | 1 |
| 147 | Point de vue à conserver | | Bourg de Sauzon | 2 |
| 148 | Mairie | | Bourg de Sauzon | 3 |
| 149 | Moulin de Kerlédan | | Kerlédan | 4 |
| 150 | Phare des Poulains | | Penhoët | 5 |
| 151 | Moulin de Logonet dit moulin Achille | | Logonet | 6 |
| 152 | Eglise | | Batiment Bourg de Sauzon | 7 |
| 153 | Fort, blockhaus, casemate | | Fort Bordery | 8 |
| 154 | Fort, blockhaus, casemate | | Penhoët | 9 |
| 155 | Fort Sarah Bernhardt | | Penhoët | 10 |
| 156 | Plage de Donnant | | Kerhuel | 11 |
| 157 | Menhir Jean | | Petit Anvoorte | 12 |
| 158 | Moulin de Kergostio aussi appelé moulin Mathias | | Kergostino | 13 |
| 159 | Pointe de Penmarc'h | | Penmarc'h | 14 |
| 160 | Point de vue à conserver | | Er Hastellig | 15 |

SAUZON NORD



SAUZON NORD

1- Escalier menant au quai et à la station de pompage d'eau de mer de la sardinerie Amieux.



2- Escalier menant au lavoir et à la fontaine de la sardinerie Amieux.



SAUZON NORD

3- Lavoir et fontaine de la sardinerie Amieux.



4- Fontaine de Port Puns.



SAUZON NORD

5- Puits du cimetière.



**6- Puits dans le bas de la
rue du Port Vihan.**



SAUZON NORD

7- Puits impasse du puits.



8- Escalier de l'Abri Côtier.



SAUZON CENTRE



SAUZON CENTRE

1- Puits rue Lieutenant Riou.



**2- Venelle rue Lieutenant Riou
vers rue du Costeker.**



SAUZON CENTRE

**3 – Venelle rue Lieutenant Riou
vers rue St Michel.**



4 – Puits rue de la Sècherie.



SAUZON CENTRE

5 - Puits rue des Figuiers.



**6 – Venelle rue des Figuiers
vers rue Amiral Willaumez.**



SAUZON CENTRE

7 – Puits du Tribouton.



8 – Puits et son auge rue du Four.



SAUZON CENTRE

9 – Puits bas de la rue du Four.



10 – Maisonnnette rue St Michel.

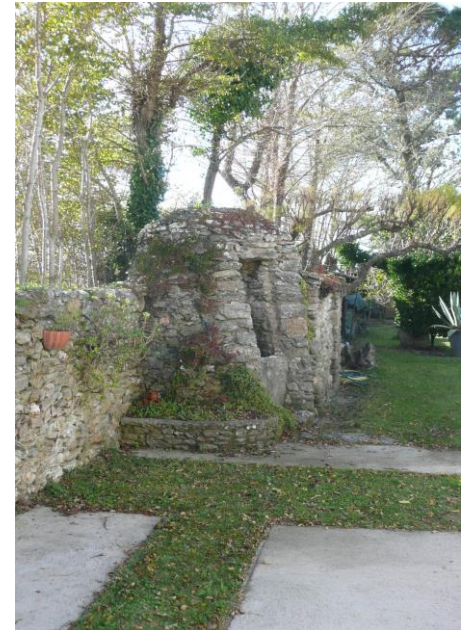


SAUZON CENTRE

11 – Ecurie rue St Michel.



12 – Puits rue Amiral Willaumez.



SAUZON CENTRE

13 – Puits rue du Calvaire.



14 – Puits bas de la rue du Calvaire.

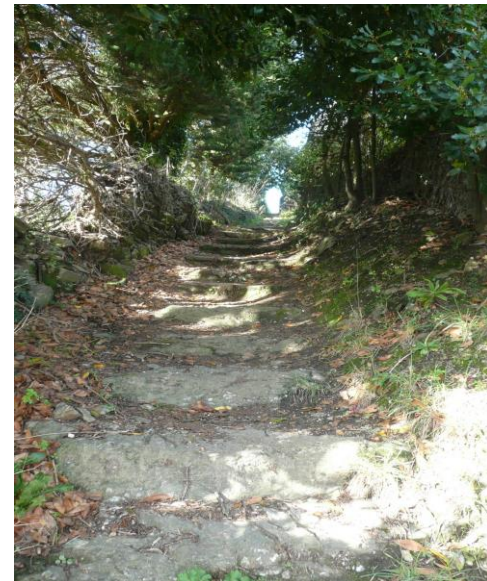


SAUZON CENTRE

15 – Calvaire rue du Calvaire.



**16 – Venelle rue Lieutenant Riou
vers chemin Roz er Mor.**



SAUZON CENTRE

17 - 18 – Escaliers taillés dans la pierre rue St Nicolas.

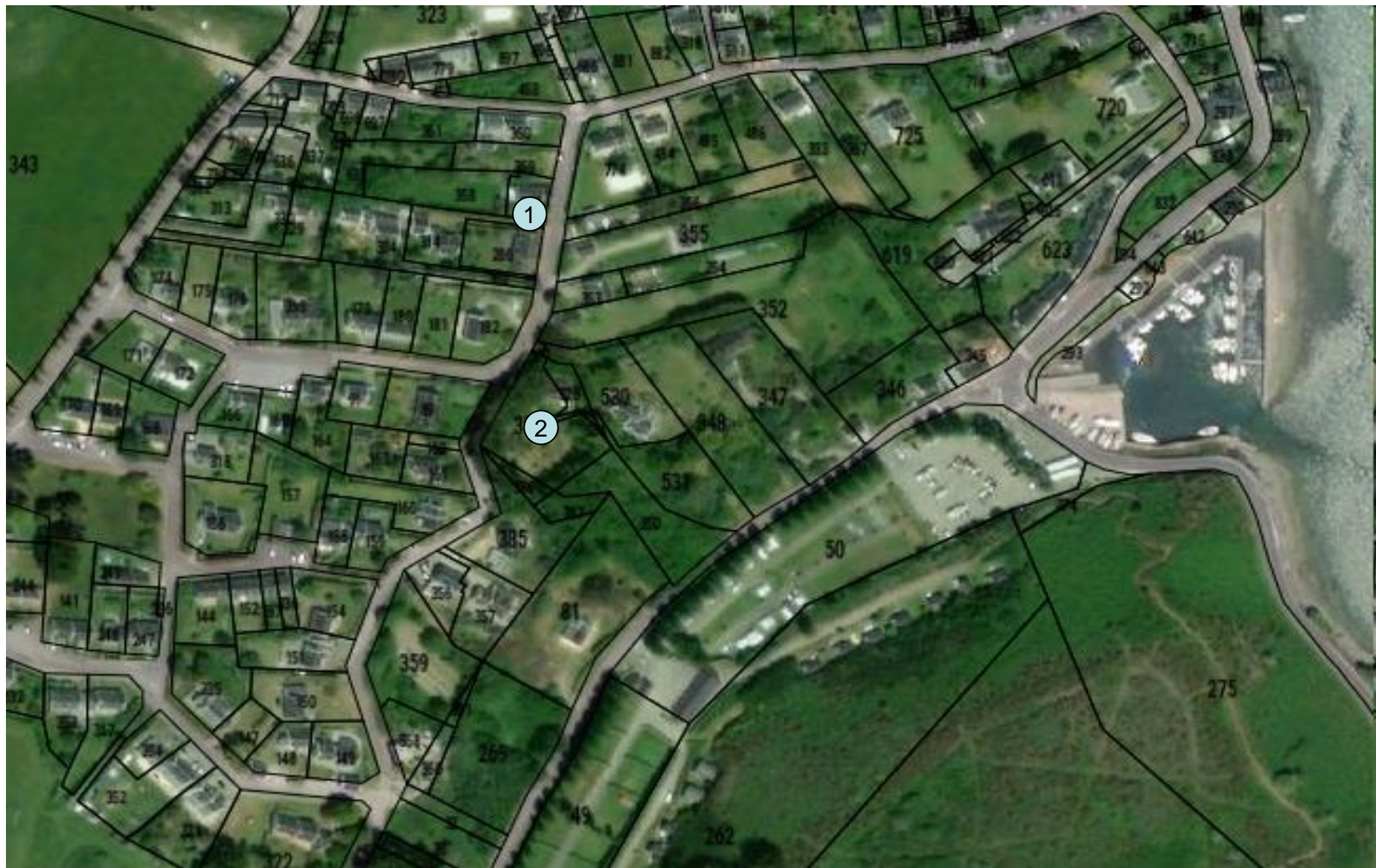


SAUZON CENTRE

**19 – Puits et son lavoir
salle Sarah Bernhardt.**



SAUZON SUD

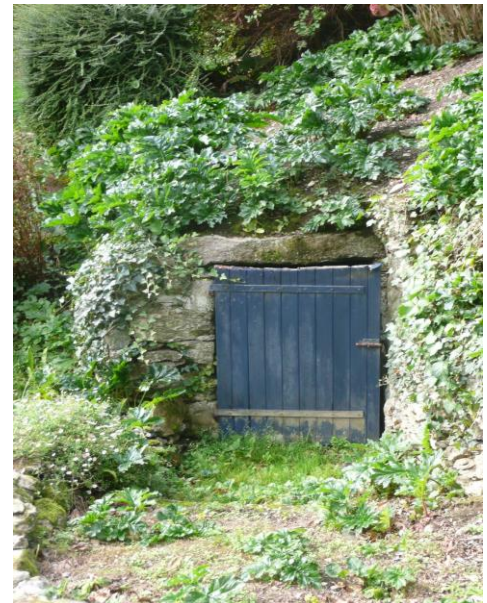


SAUZON SUD

1 - Puits rue Loh Vihan.



2 - Fontaine rue Loh Vihan.



DEUBORH



DEUBORH

1 – Puits.



2 – Puits.



DEUBORH

3 – Puits et son auge à l'extérieur du village.



DEUBORH



DEUBORH

1 - Puits dans le vallon.



**2 – Fortification côtière
plage de Deuborh.**



DEUBORH

**3 – Fortification côtière
plage de Bordery.**

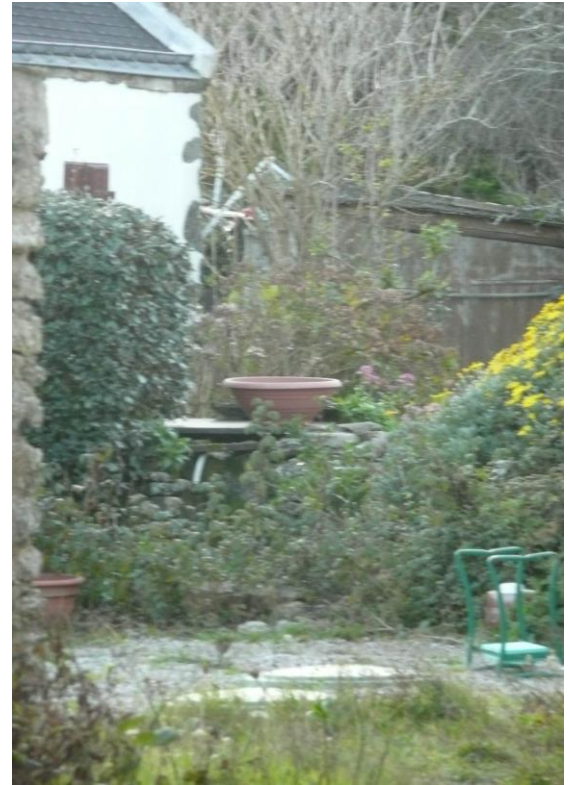


BORDERY



BORDERY

1 – Puits.



2 – Four à pain.

BORDERY

3 – Ecuries.



BERNANTEC



BERNANTEC

1 et 2 – Puits.



BERNANTEC



3 et 4 - Puits.

BERNANTEC



5 - Fontaine.

BORTICADO



BORTICADO

1 – Puits à l'entrée du village.



2 – Ecuries.



BORTICADO

3 – Puits.



LOCQUeltas



LOCQUeltas

1 – Fontaine route de Sauzon.



2 – Puits à l'entrée du village.



LOCQUeltas

1 – Puits et son auge.



2 – Puits.



LANCRENO



LANCRENO

**1 – Puits à double entrée
desservant deux maisons.**



KERVELLAN



KERVELLAN

1 – Calvaire : croix de Kervellan.



2 – Puits à l'entrée du village.



KERVELLAN

3 – Four à pain et escalier extérieur « dreuguet ».



4 – Puits et son support poulie.



FONTENEGIAU



FONTENEGIAU



1 - Puits.



2 - Menhir Jeanne.

KERHUEL



KERHUEL



1 et 2 – Puits.



BORTENTRION



BORTENTRION

1 - Puits guérite.



2 – Escalier extérieur dit « dreuguet ».



BORTENTRION

3 – Puits.



BORTENTRION



BORTENTRION



1 – Calvaire : Croix de Poulfôen.

KEROYAN



KEROYAN

1 – Puits à l'entrée du village.



2 – Auge.



KEROYAN

3 – Puits et son auge.



4 – Puits.



KEROYAN

5 - Puits et ses 2 auges.



6 – Fontaine à la sortie du village.



SITE DES POULAINS



SITE DES POULAINS

1 - Puits sur l'île des Poulains.



**2 – Fort Sarah Bernhardt
et phare des Poulains.**



SITE DES POULAINS

3 – Mur d'enceinte de la propriété Sarah Bernhardt.



4 – Banc belvédère.



SITE DES POULAINS

5 – Villa des 5 parties du monde.



6 – Puits et son bassin.



SITE DES POULAINS



7 – Ensemble de bancs face à l'océan.



SITE DES POULAINS

8 – Pont sur le chemin des douaniers.



9 – Villa Lysiane.



SITE DES POULAINS



10 - Villa Clairin.

LOGONET



LOGONET

1 et 2 – Puits.



LOGONET



3 et 4 – Puits.



LOGONET



4 et 5 – Puits.



6 – Puits guérite.

LOGONET



7 – Fontaine.

8 – Calvaire : Croix de Logonet.



LOGONET

**10 et 11 – Moulin de Logonet
dit moulin Achille et son puits.**



BORTIFAOUEN



BORTIFAOUEN

1 – Puits.



BORCASTEL



BORCASTEL

1 - 2 - Fontaines à l'entrée du village.

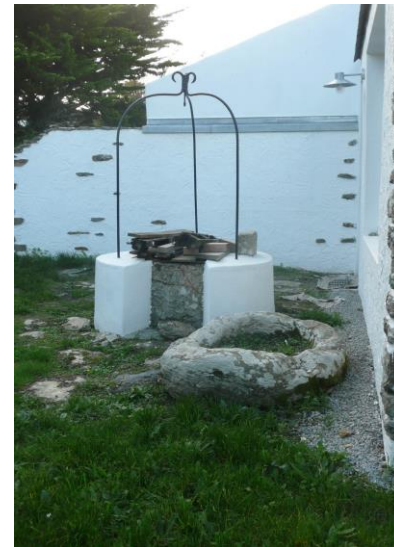


BORCASTEL

3 – Puits.



4 – Puits et son arceau.



BORCASTEL

5 – Puits.



KERLEDAN



KERLEDAN

1 – Moulin de Kerlédan.



2 – Puits du moulin et son auge.

KERLEDAN

3 – Puits.



4 – Puits.



KERLEDAN

5 - Four à pain.



6 - Puits.



KERGUECH



KERGUECH

1 – Puits.



2 – Puits.



KERGUECH

3 - Puits.



4 - Puits.



KERGUECH

5 - Puits guérite.



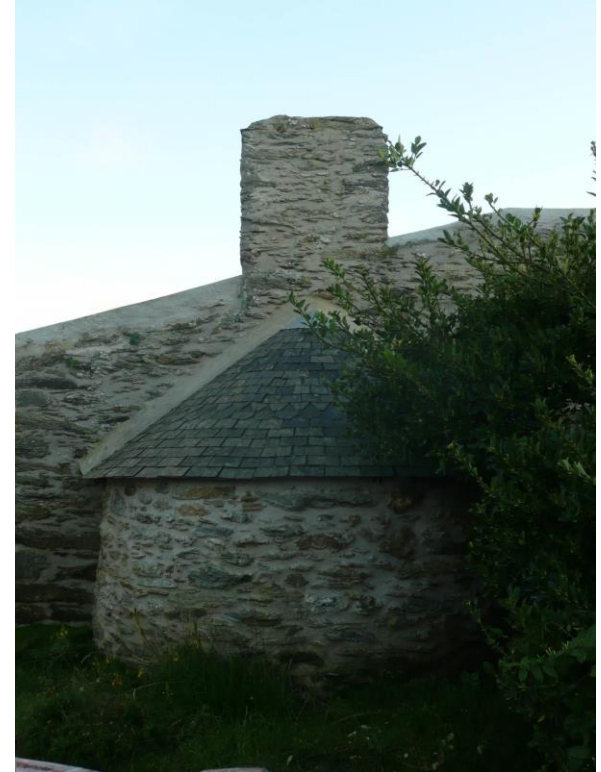
MAGORLEC



MAGORLEC



1 – Dreuguet.



2 – Four à pain.

ANTER



ANTER

1 – Dreuguet.



2 – Puits.



ANTER

3 - Puits et son porte poulie.



KERZO



KERGOSTIO



KERGOSTIO

**1 et 2 – Ferme et moulin de Kergostio
aussi appelé moulin Mathias.**



KERGOSTIO



3 – Puits guérite.



4 – Puits avec sa potence et son abreuvoir.

KERGOSTIO

5 – 6 et 7 – Puits.



KERGOSTIO

8 – Fontaine.



9 et 10 –Ancien abri du canot de sauvetage et batterie de Fort Blanc.



BORDERUNE



BORDERUNE

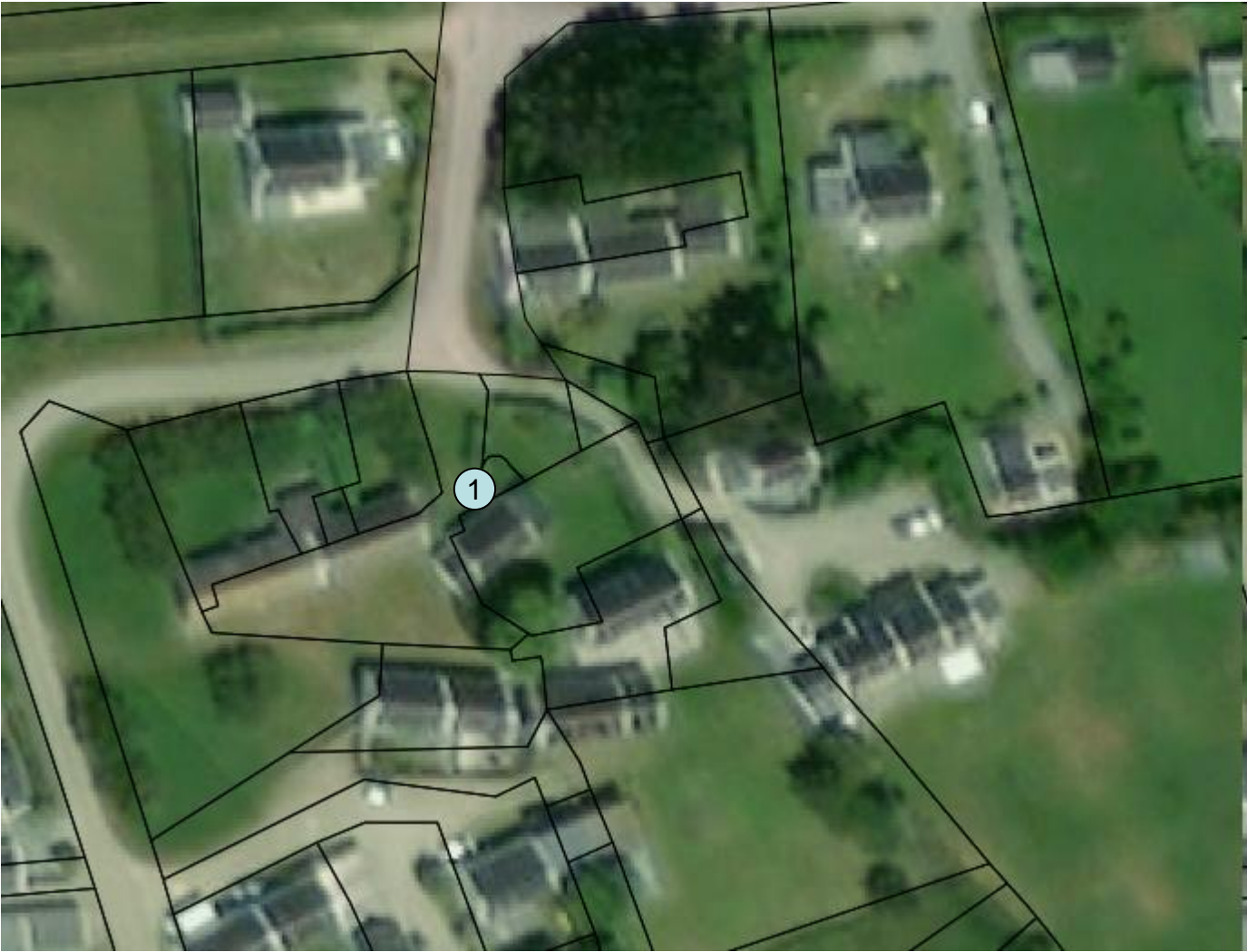


1 - La Vigie.

2 - Fortification côtière.



BORDELANE



BORDELANE



1 – Puits.

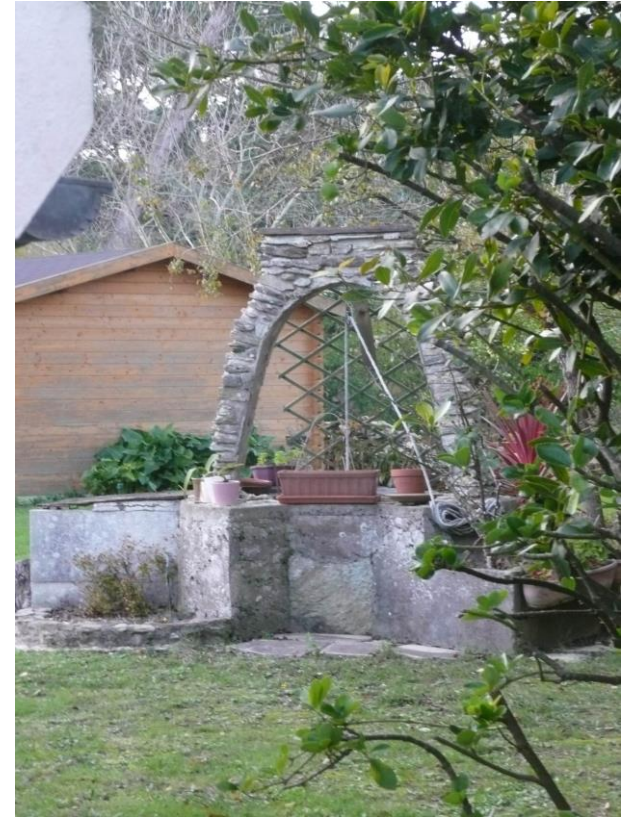
BORMENE



BORMENE



1 – Puits.



2 – Puits avec potence et auge.

BORHUEDET

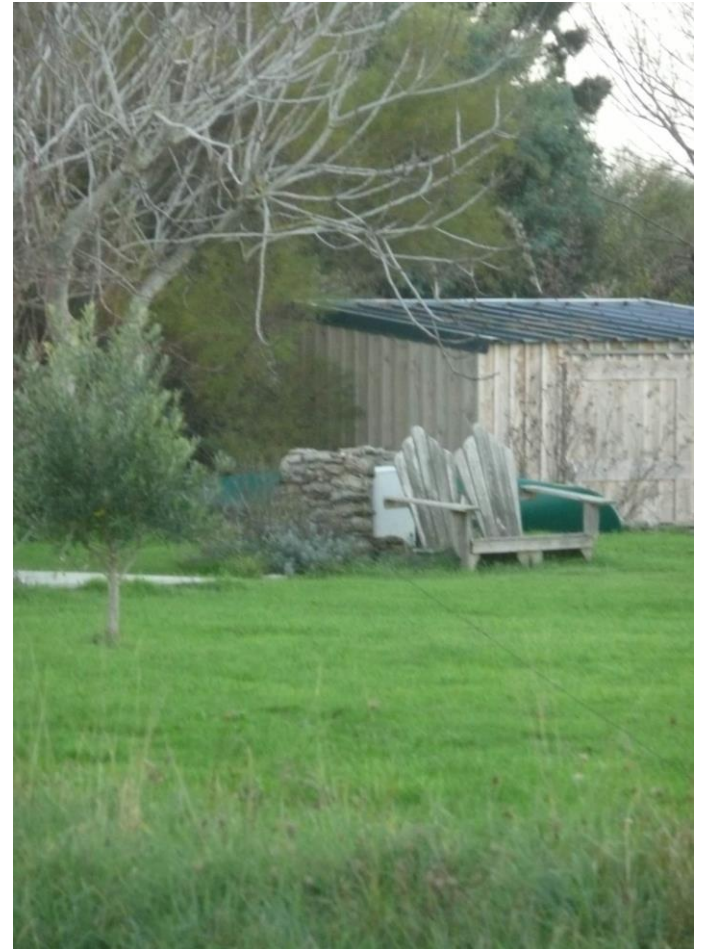


BORHUEDET



1 - Puits et son auge.

2 – Puits.



ANVORTE

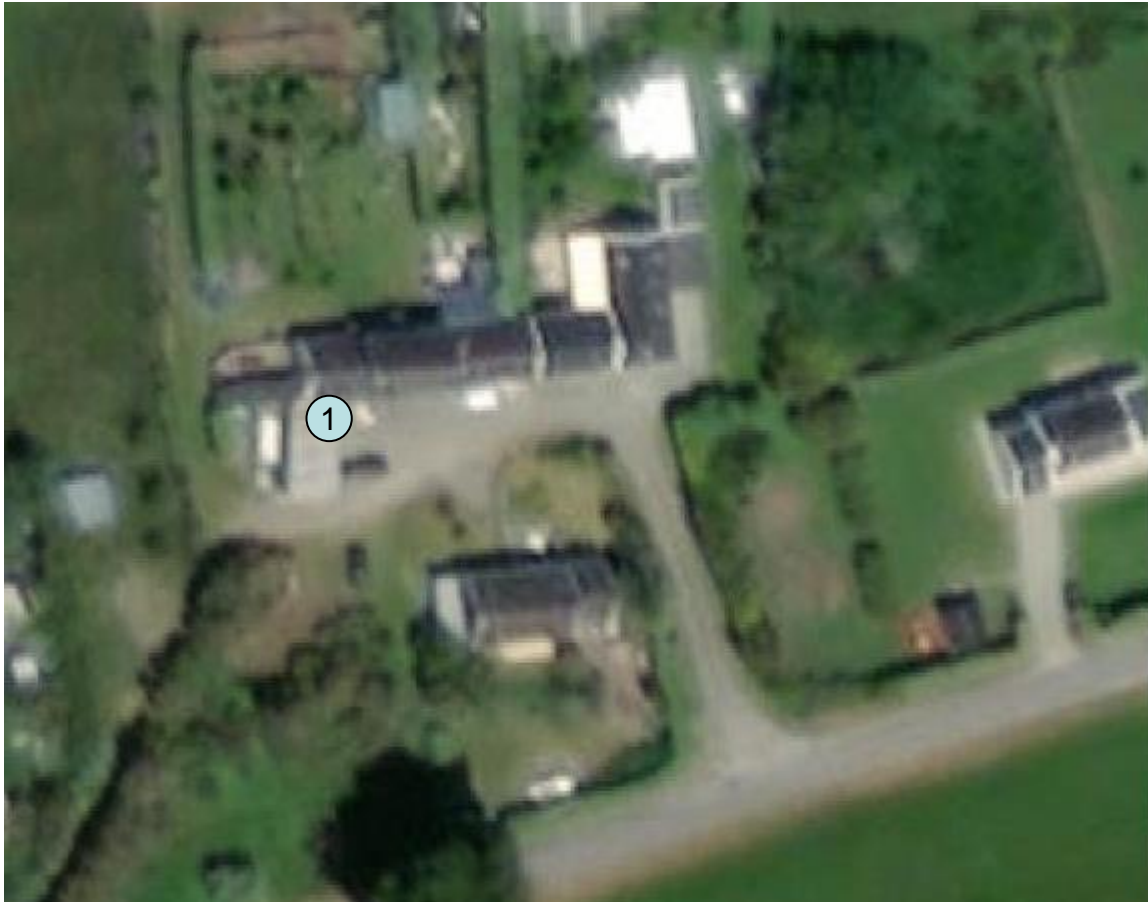


ANVORTE

1 – Puits et sa potence.



PETIT ANVORTE



PETIT ANVORTE



1 - Puits.



2 - Menhir Jean.

CRAWFORD



CRAWFORD

1 – Puits.



2 – Vestiges d'un four à pain.



SITE DE L'APOTHICAIRES et ER HASTELLIC



SITE DE L'APOTHICAIERIE et ER HASTELLIC



1 – Ensemble Puits, lavoirs et abri des lavandières de l'ancien hôtel de l'Apothicaiererie.

SITE DE L'APOTHICAIRES et ER HASTELLIC



2 – Ruines du sémaphore de la pointe d'Er Hastellig .

3 – Puits du sémaphore.



BORGROIX



BORGROIX



2 – Dreuguet.



1 et 3 Puits.



LANNO



LANNO

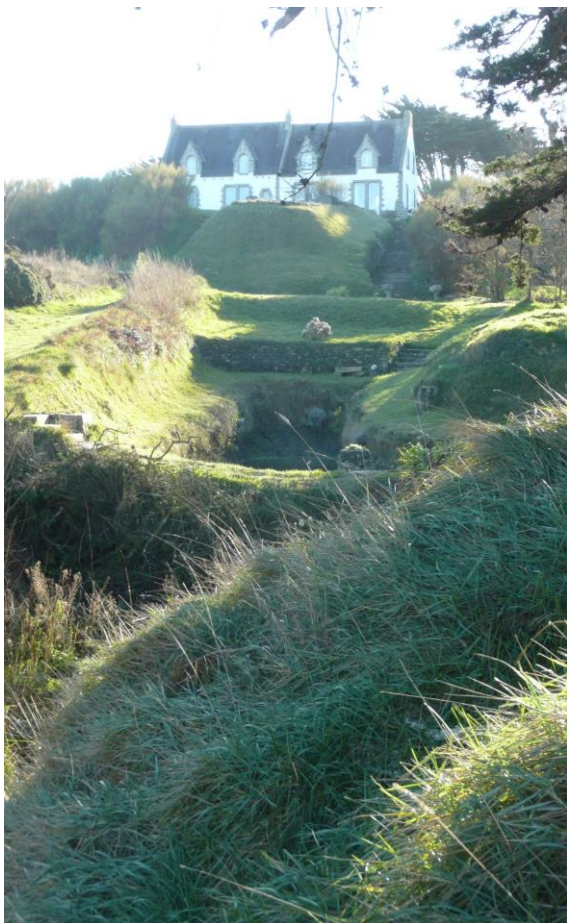


1 – Puits.

SITE DE PENHOET



SITE DE PENHOET



1 – Jardin de l'ancienne propriété Sarah Bernardt.



2 – Fontaine de port Penhöet.

SITE DE PENHOET



3 – Mur d'enceinte de l'ancienne propriété Sarah Bernhardt.