

K E V I N  
V E L G H E  
A R C H I  
T E C T E

## SAUZON - LES SEMIS

Extension d'un bâtiment communal - Les semis

Maîtrise d'ouvrage : Mairie de Sauzon

Maitrise d'oeuvre : Kevin Velghe architecte

---

-DOSSIER PHASE PROJET -

- INDICE 00-

---

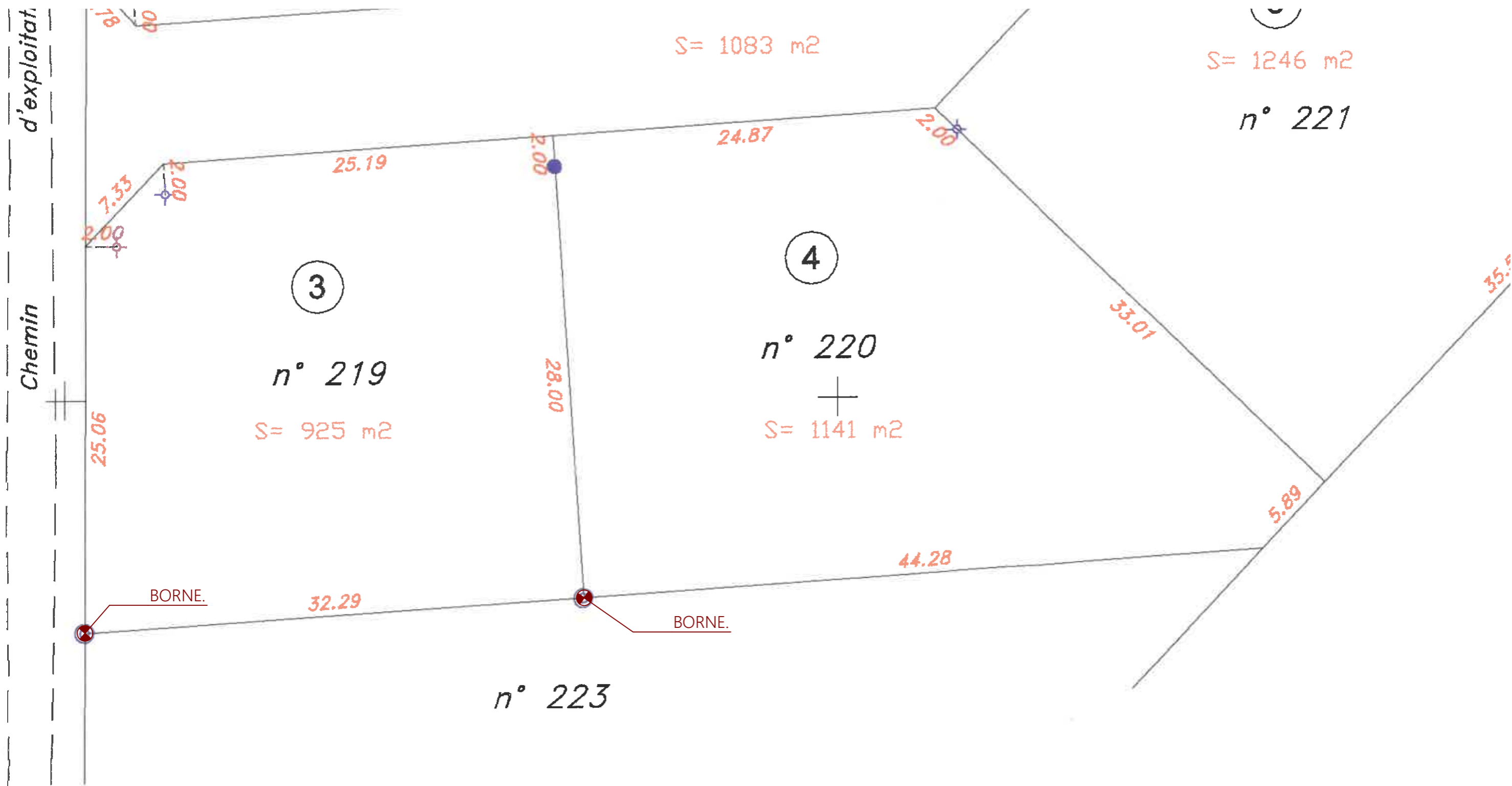


### Sommaire :

01	Extrait de plan de géomètre
02	Plan masse Existant.
03	Plan masse projeté.
04	Facades projetées Nord et Sud
05	Facades projetées Est et Ouest
06	Plan projet RDC
07	Plan projet Toiture
08	Plan de projet VRD
09	Coupes projet
10	Extrait de plans - Implantations élec

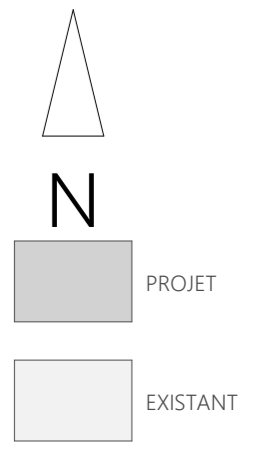
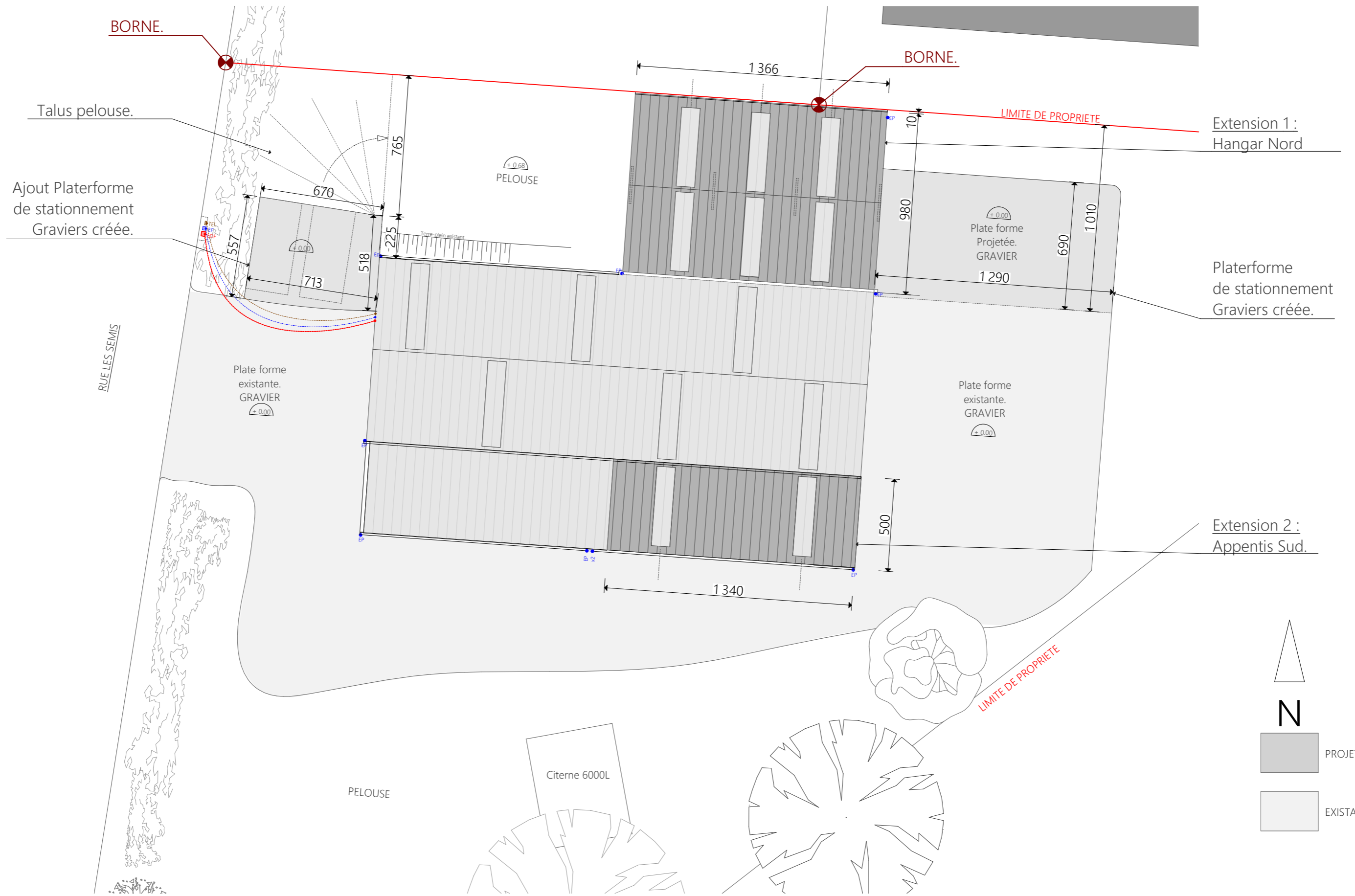
### Annexes :

-	Index des Menuiseries Extérieures.
---	------------------------------------

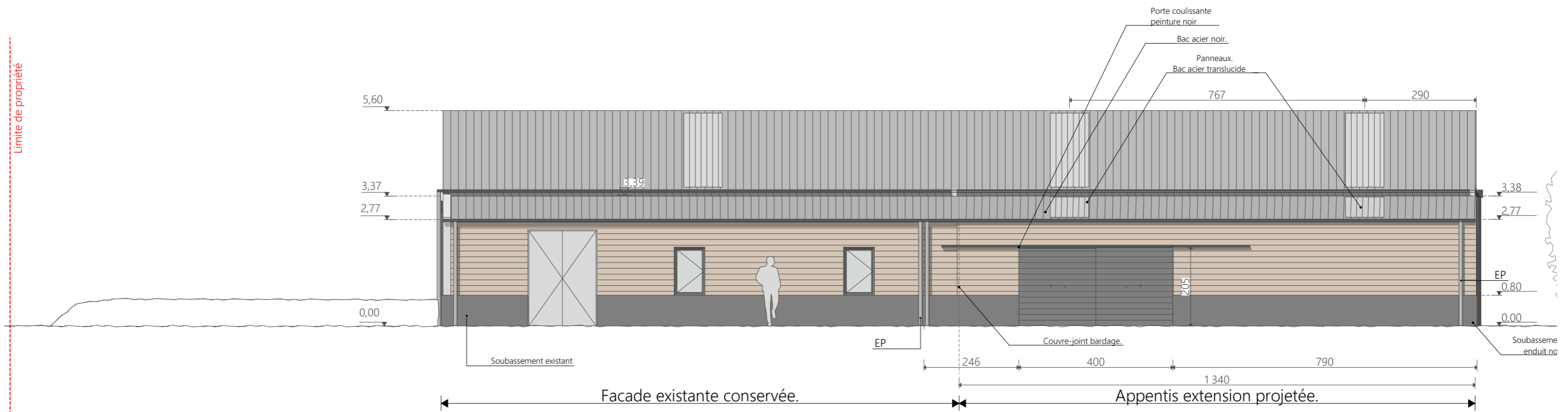




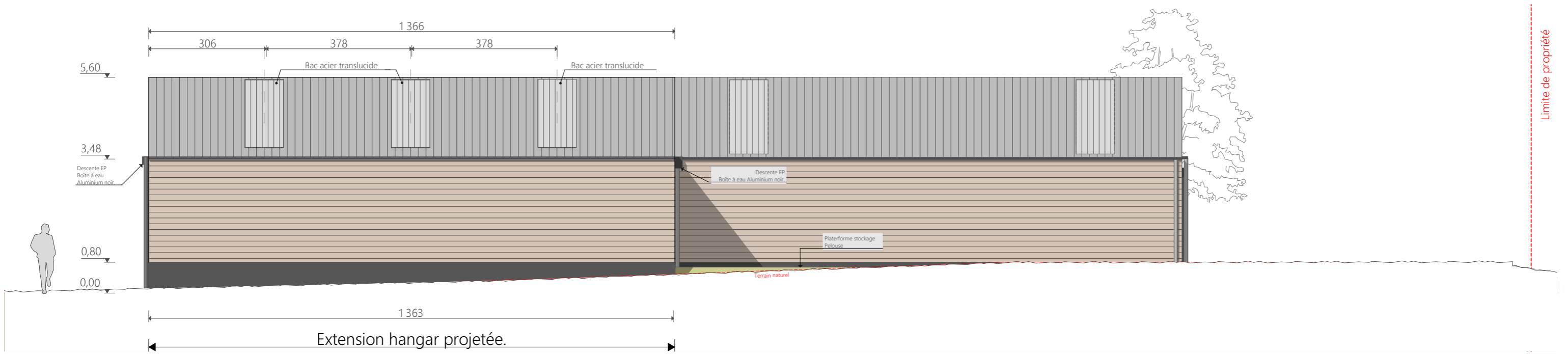
Plan masse existant



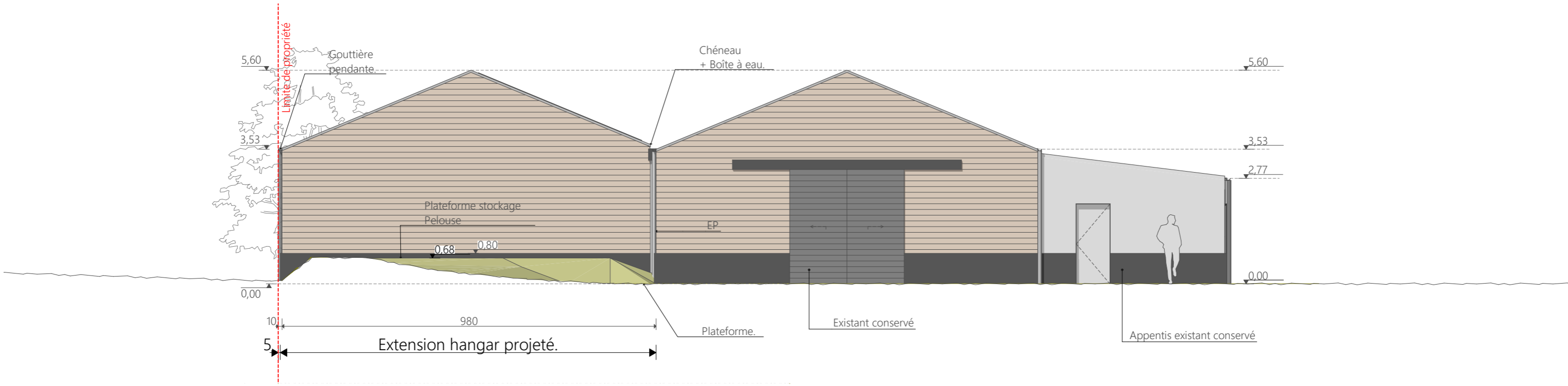
Plan masse projet



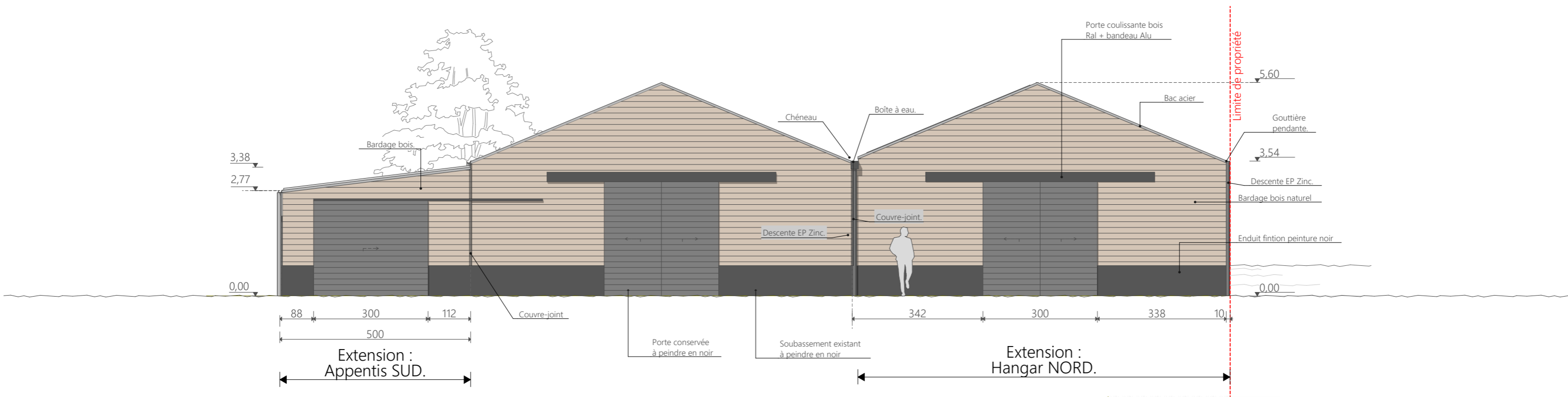
Facade Sud projetée



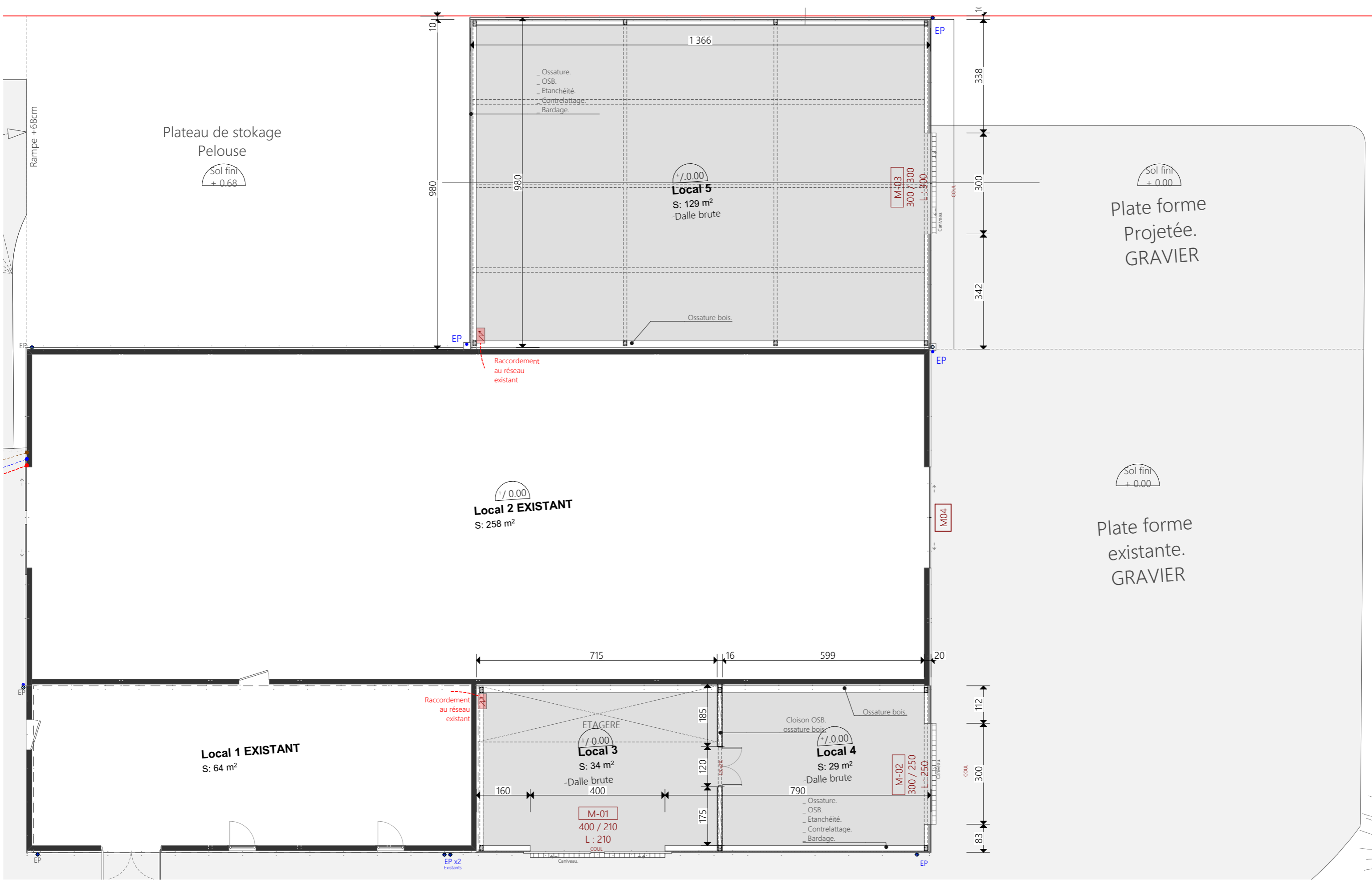
Facade Nord projetée



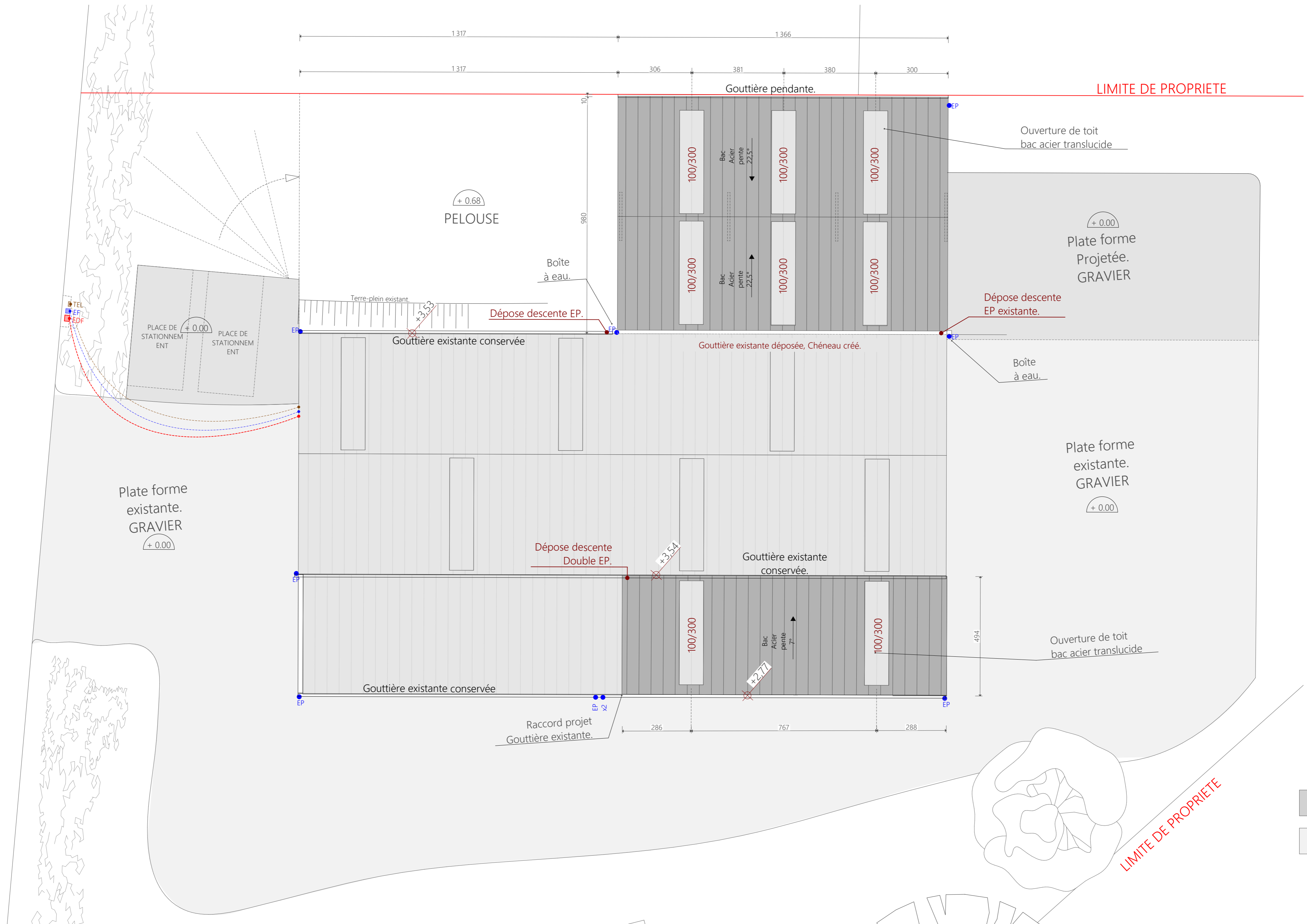
Facade Ouest projetée



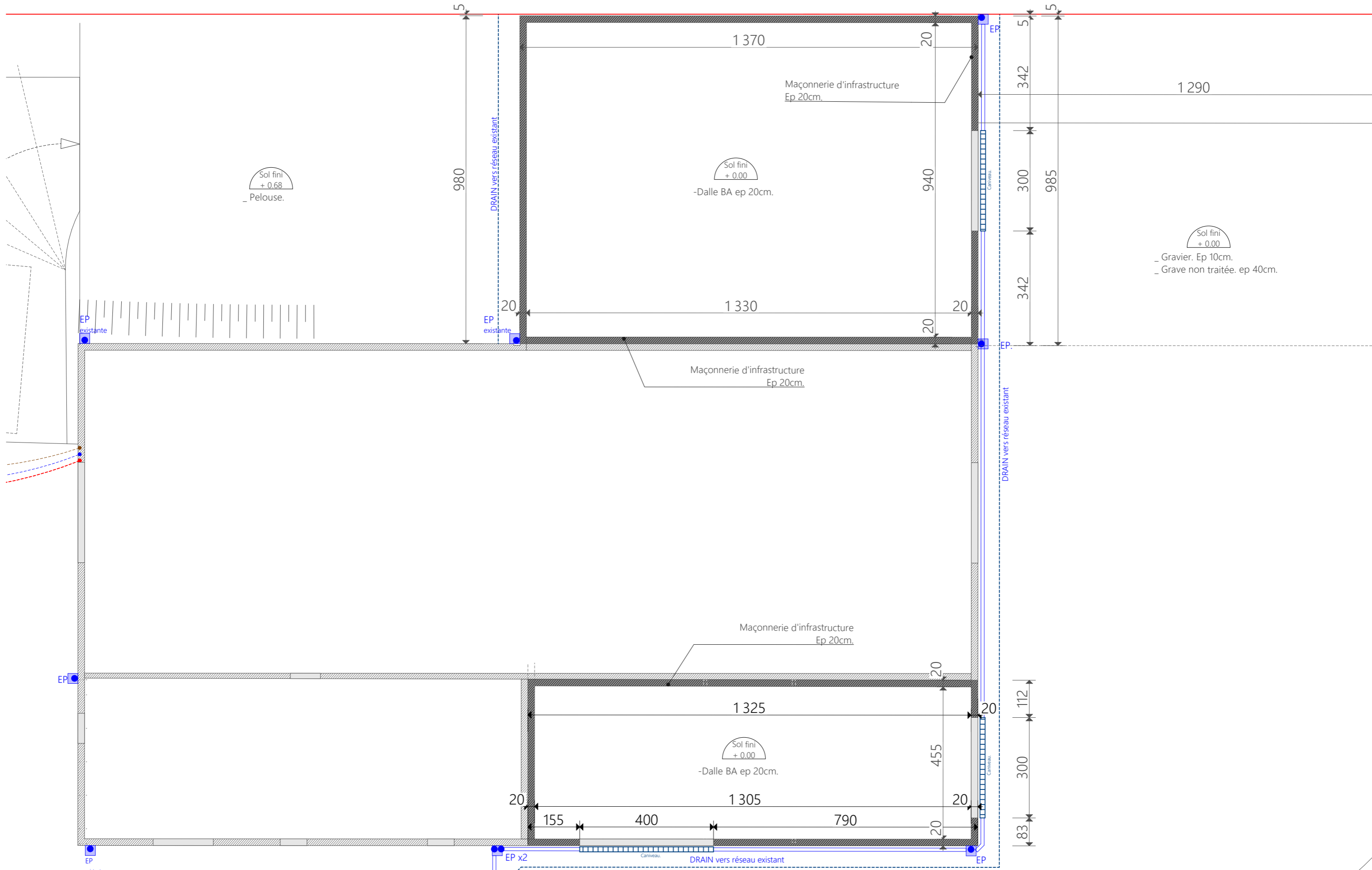
Facade Est projetée

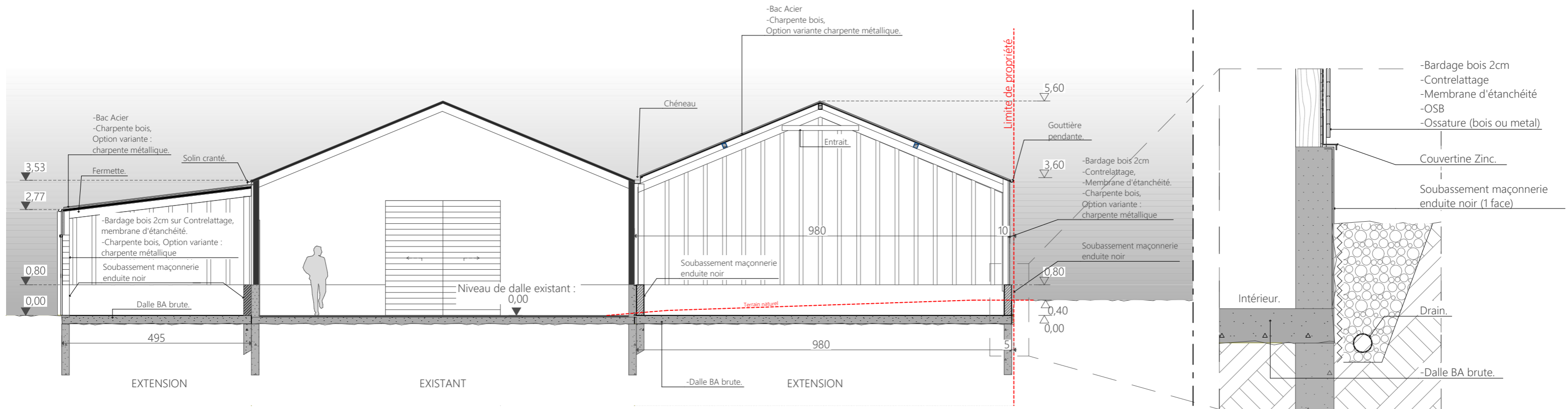
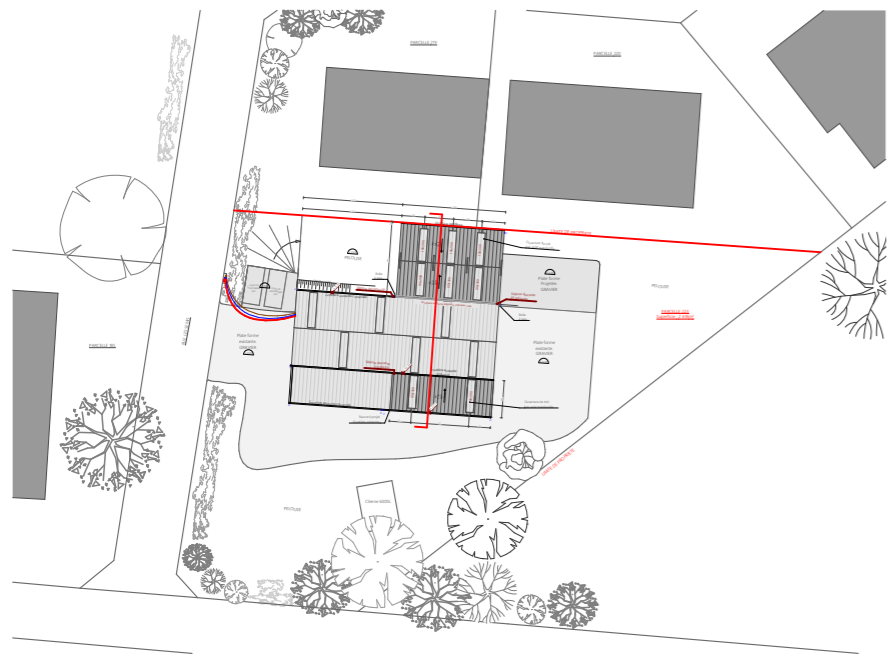


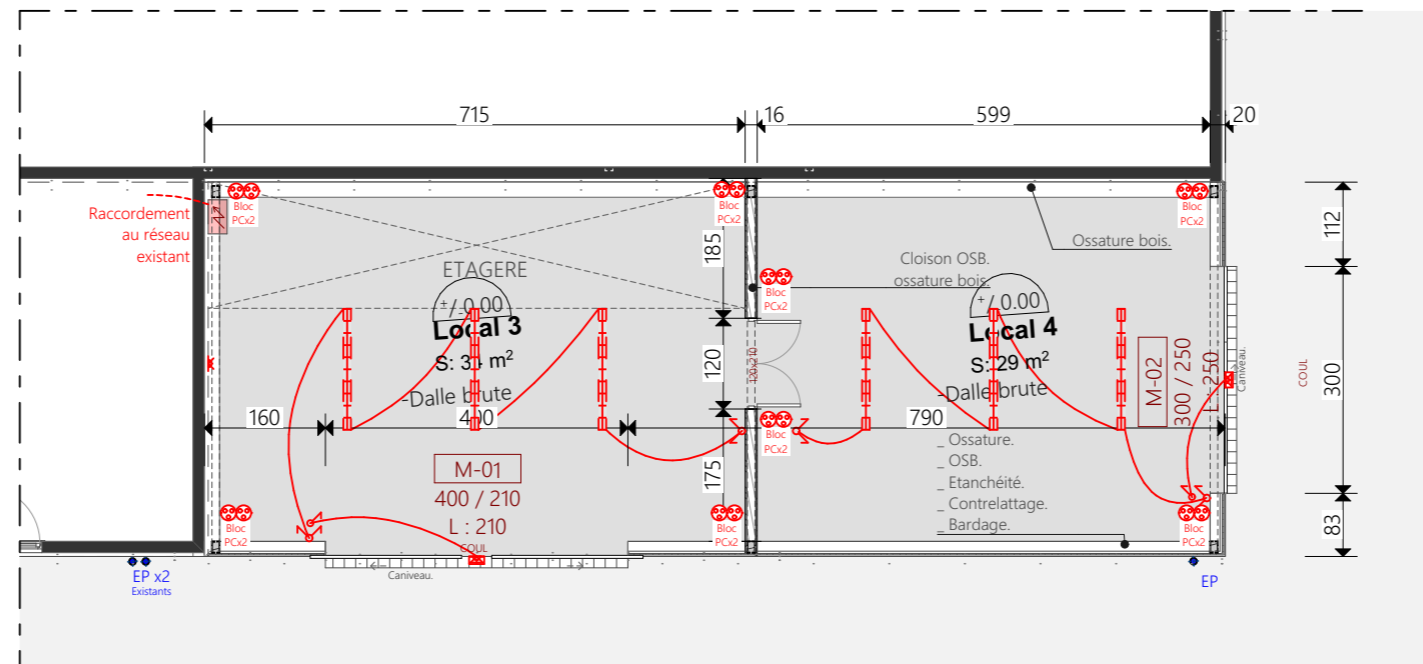
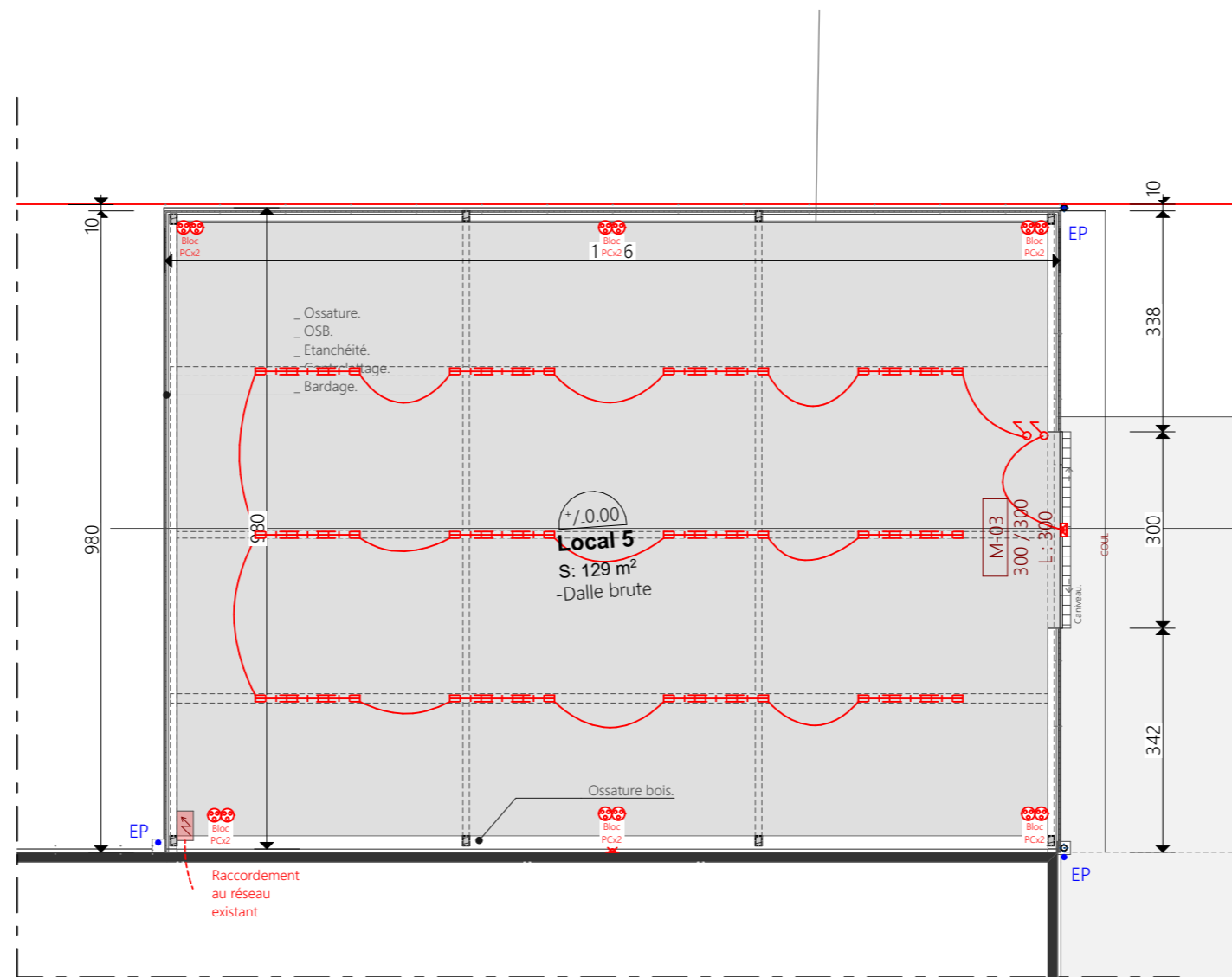












Légende	
Symbole	
	Applique en attente d'éclairage
	Détecteur de présence
	Interrupteur à gradateur
	Interrupteur allumage simple
	Interrupteur en va-et-vient
	PC 16A étanche
	PC16A
	PC16A Commandée
	PC32A
	Prise RJ45
	Prise Téléviseur
	Spot encastré
	Spot étanche encastré
	Suspension en attente d'éclairage
	Bandeau LED
	Spot LED extérieur