



Dégâts occasionnés par le champignon à pourriture cubique
 Source Anah – Prévention et lutte contre les mérules dans l'habitat - 2006

Infestation par la mэрule

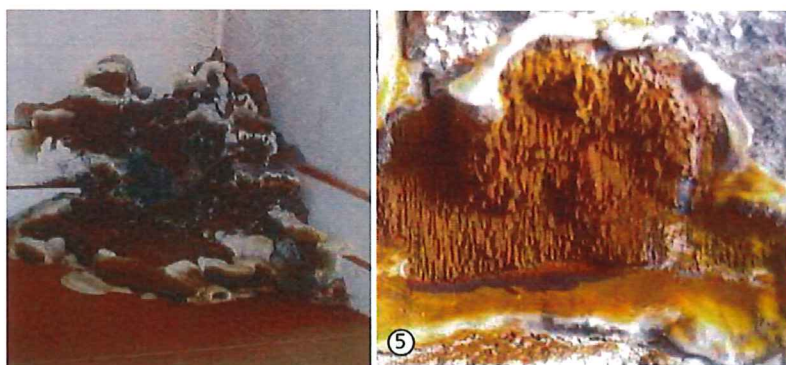
Déclarer le foyer en mairie

Dispositif de lutte contre la mэрule - article 76 de la loi Alur du 24 mars 2014



**PRÉFET
 DU MORBIHAN**

*Liberté
 Égalité
 Fraternité*



La mэрule pleureuse: *Serpula lacrymans*
 Source Anah – prévention et lutte contre les mérules dans l'habitat - 2006

Prévention et lutte contre la mérule dans l'habitat

La mérule est un champignon lignivore. Sa présence est généralement liée à un défaut d'entretien du logement, à une aération défectueuse, à un défaut d'étanchéité à l'eau du bâtiment, voire à une réhabilitation inadaptée à la nature du bâtiment. Ces situations à risques peuvent créer des conditions favorables au développement du champignon. Les conditions favorables pour la mérule sont l'humidité, la chaleur et l'obscurité.

Il n'y a pas de risque d'infestation pour la mérule, contrairement au termite, mais un risque de développement de proche en proche à partir d'un premier lieu de développement. L'enjeu de la déclaration des foyers est donc local.

Les spores de mérules sont présents sur tout le territoire et seules des bonnes conditions d'hygrométrie et de température garantissent l'absence de développement du champignon.

Une infestation de mérule peut être traitée et, après des travaux d'éradication appropriés, le bâtiment retrouve un état sanitaire sain.

Les guides permettent de vous informer sur la prévention, l'identification et la lutte contre le mérule:

http://www.anah.fr/fileadmin/anah/Mediatheque/Publications/Les_guides_methologiques/8P_MERULES.pdf

<https://merule-info.com/ressources/PDF/MER/dossier-merule-agence-de-l-habitat-anah.pdf>

Les diagnostiqueurs certifiés sont accessibles depuis l'annuaire ministériel :

<http://diagnostiqueurs.din.developpement-durable.gouv.fr/index.action>

Les entreprises certifiées CTBA+ sont compétentes pour faire travaux de protection et le traitement curatif du bois:

<https://www.ctbaplus.fr/trouver-une-entreprise-certifiee/>